

Fort-de-France, le 09/10/14

Affaire suivie par : Rouillé Jean-Christophe
email: jean-christophe.rouille@developpement-durable.gouv.fr
téléphone : 0596 59 57 80

T11-Informatique-SIG\N10-SIG972

Participants:

Maurice Burac – Président de GéoMartinique
Christophe Clairis – Etablissement Public Foncier
Cenia Borrero - ADUAM
Stéphane Rémir - CAP Nord
Aude Nachbaur - BRGM
Dominique Pelage – Mairie du Lamentin
Lucie Dejouhanet - UAG
Eric Edouard – Espace Sud / CAESM
Ghislaine Alaric – Marie de Fort de France
William Cadot – DAAF
Simon Soto – Madininair
Guillaume Raimbaud – Observatoire De l'Eau
Jean Rogister – Observatoire De L'Eau
Béatrice Pons - ONF
Jean-Christophe Rouillé – DEAL
Jean-Raphaël Gros-Desormeaux – UAG

Compte Rendu

Réunion technique du 7 octobre 2014

GEOMartinique



Compte rendu à l'attention des membres et partenaires de GéoMartinique

Nouveaux membres



Stéphane Rémir à présenter la mise en place du SIG dans la communauté d'agglomération du CAP Nord Martinique. Pour répondre aux vastes besoins de cette structure en termes de SIG dans les différentes thématiques, CAP Nord à fait le choix de se doter de compétences en Géomatique et sur la solution de logiciel *libre* de QGIS. Cap Nord souhaite travailler en relation étroite avec GéoMartinique, et s'est déjà rapproché des membres de l'association qui partage ses problématiques.



Conseil Général
de la Martinique

Durant le mois de septembre, GéoMartinique a pu rencontrer le SIG du Conseil Général, lors de la réunion de préparation du comité de programmation des référentiels géographiques et forestiers (CRPRGF) organisée par l'IGN. Cette rencontre nous a confirmé la nécessité d'avoir le Conseil Général comme membre de l'association.

Comme GéoMartinique, le Conseil Général est dans une phase de modernisation de son portail géographique. Une collaboration sur ce sujet pour que les 2 portails soient complémentaires est cours.

Données Géographiques

Images satellites PLEIADE et PPRN Version 1.0

Des échanges de données lourdes (images satellites PLEIADE de septembre et juillet 2012, ainsi que les données SIG V1.0 du PPRN 2014) ont pu être effectués durant la réunion.

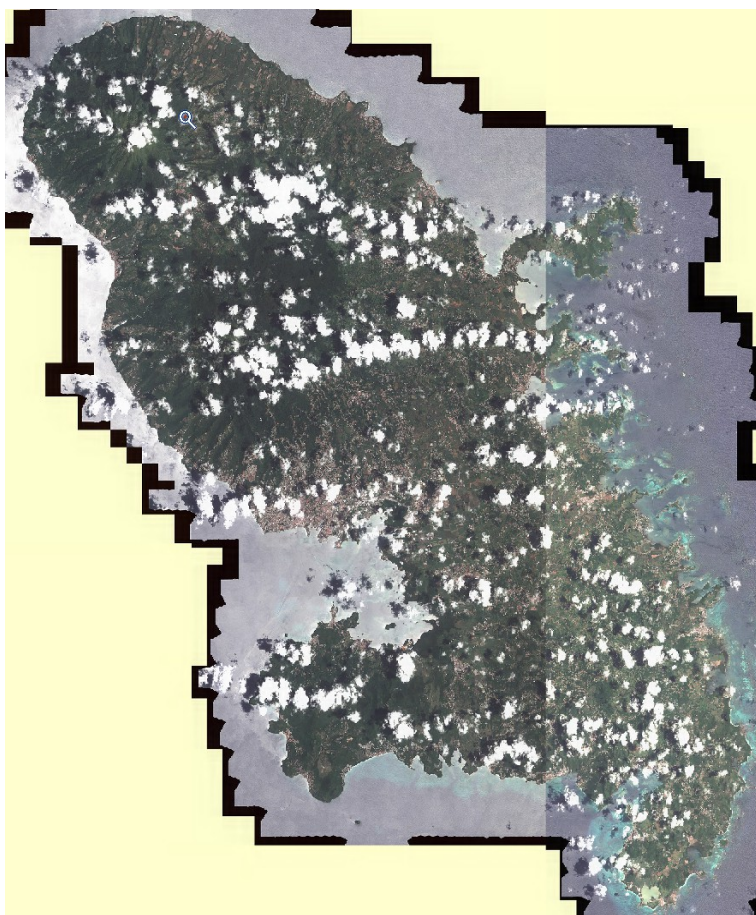


Image PLEIADE 2012 – GEOSUD - GéoMartinique

GéoMartinique diffuseur de données pour le Conseil Général



Dans le cadre de la centralisation des données géographiques de la Martinique, GéoMartinique s'est proposée en diffuseur de données pour la Région Martinique, dans le cadre de l'élaboration du schéma Régional de Cohérence Ecologique (SRCE). La Région, maître d'ouvrage, a sous-traité cette étude à la société Caraïbes Environnement. De cette manière, la Région a pu, en un seul échange, fournir une vaste quantité de données de références venant des différents membres de GéoMartinique. Les règles de diffusion et de propriété intellectuelle ont été inscrites dans un acte d'engagement rédigé par GéoMartinique.

A noter que GéoMartinique fournit ce service à la Région Martinique dans le cadre d'un rapprochement avec cette structure. La Région devrait prochainement faire son entrée dans l'association.

Discussions techniques



Le portail géographique de GéoMartinique

L'UAG via son centre de ressources informatique, a répondu favorablement à l'idée d'héberger dans leur infrastructure informatique et réseau le prochain portail de GéoMartinique. Ce portail pourrait s'appuyer sur la suite PRODIGE/RESPIRE, solution libre plusieurs fois présentée au Comité Technique.

La DEAL doit suivre une formation sur cette suite logicielle fin novembre, qui lui permettra de participer à l'installation et la formation de référents pour géoportail de GéoMartinique.

L'UAG, via son centre de ressource informatique et ses laboratoires d'informatique, pourra mettre à disposition ses compétences.



Le Conseil Général, va disposer d'un outil propriétaire complet de serveur de données géographiques et de webmapping. Il proposera de son côté, aux membres de GéoMartinique, des possibilités d'hébergements et de développements d'applicatifs métiers sur sa plateforme.

Représentation parcellaire cadastrale unique (RPCU)



Le RPCU est un sujet récurrent dans les discussions du Comité Technique de GéoMartinique.

L'IGN et la Direction générale des finances publiques (DGFIP) se sont entendus sur quatre principes fondamentaux présidant à la constitution de la représentation parcellaire cadastrale unique:

- 1 - continuité des limites des parcelles, des feuilles cadastrales et des limites de communes sur l'ensemble du territoire, en conformité avec la réalité du terrain et les actes réglementaires ;
- 2 - niveau d'exactitude minimum visé équivalent à celui du RGE® ou du plan cadastral, soit au moins le meilleur de l'existant ;
- 3 - disponibilité des limites parcellaires et administratives en mode vectoriel sur l'ensemble du territoire ;
- 4 - cohérence avec les autres couches du RGE® et les autres objets du plan cadastral.

La production effective commencera au deuxième semestre 2014. Un programme de production sera défini chaque année.

Mauvaise nouvelle, les informations récupérées par la DEAL auprès du groupe MEDDE-DGFIP-IGN indiquent que la DGFIP a écarté l'hypothèse de la RPCU dans les DOM assez tôt pour des raisons qui tiennent à leurs spécificités cadastrales. La question des moyens humains disponibles dans leurs centres départementaux est également un élément majeur.

La DEAL a immédiatement indiqué que le cadastre vectoriel présent en Martinique, couverture complète du territoire, actualisation en continu, devait permettre de bénéficier au même titre que les départements de métropole du RPCU dès le départ du processus.

La seule réponse qui a été faite indique que la Martinique sera bien incluse dans le processus mais après la métropole.

La 4ieme Journée de l'Information Géographique en Martinique (JIG)



La prochaine JIG devrait avoir lieu en mai 2015. Maurice Burac, président de GéoMartinique, indique que la date du 19-20 mai est proposée car elle est en dehors de toutes les contraintes d'élections et de droits de réserve qui vont animer l'année 2015. Mr Burac indique qu'un Comité d'Organisation de la JIG doit se mettre en place. Il propose que ce CO soit animé par 2 ou 3 membres qui ont les capacités et la volonté de mener à bien cette JIG en 2015.

La thématique reste celle des Risques dans sa diversité (risques naturels, industriels, sanitaires, etc.), mais des ateliers spécifiques sur des thématiques différentes pourront aussi être proposés par les membres dont l'activité est trop éloignée du thème principal de la JIG.

Le CO devra par ailleurs définir la durée de la manifestation (entre ½ journée et 2 jours), la forme (ateliers et/ou conférences), le public visé et invité, l'ouverture vers des stands des sociétés gravitant autour du SIG et de la Géomatique (services, cartographie, PAO, fournisseurs de données, matériel).

Le Comité Régional de Programmation des Référentiels Géographiques et Forestiers en Martinique (CRPRGF)



L'IGN organise dans toutes les régions de France des rencontres avec les acteurs locaux de l'Information Géographique pour faire converger les productions de l'IGN et les besoins régionaux.

La réunion qui a eu lieu à la préfecture de région le 29 juillet 2014 était un premier contact pour évaluer la situation en Martinique et connaître les partenaires les plus impliqués dans les Systèmes d'Informations Géographiques.

Étaient présents à cette réunion, la préfecture, la DEAL, la DAAF, l'ONF, le Conseil Général, l'Établissement Public Foncier, l'Agence des 50pas, GéoMartinique, la CACEM et l'IGN (en visioconférence).

L'IGN a essentiellement montré qu'elle pouvait proposer de nouveaux produits et de nouveaux services. Ceux-ci devant faire l'objet de partenariat locaux pour leur financement. Il a particulièrement été évoqué le produit d'Occupation du Sol à Grande Échelle (OCS GE), et un inventaire forestier.

GéoMartinique, représentée par Jean-Raphaël Gros-Desormeaux, s'est présentée en tant que CRIGE/IDS local reconnue auprès de l'AFIGEO, et par conséquent fédératrice en Martinique de l'Information Géographique.

GéoMartinique sera le co-organisateur avec l'IGN des prochaines réunions du CRPRGF).